

Análisis Técnico

MERCADO ARGENTINO

Por Ruben J. Ullúa – FECHA: 30 de marzo de 2026

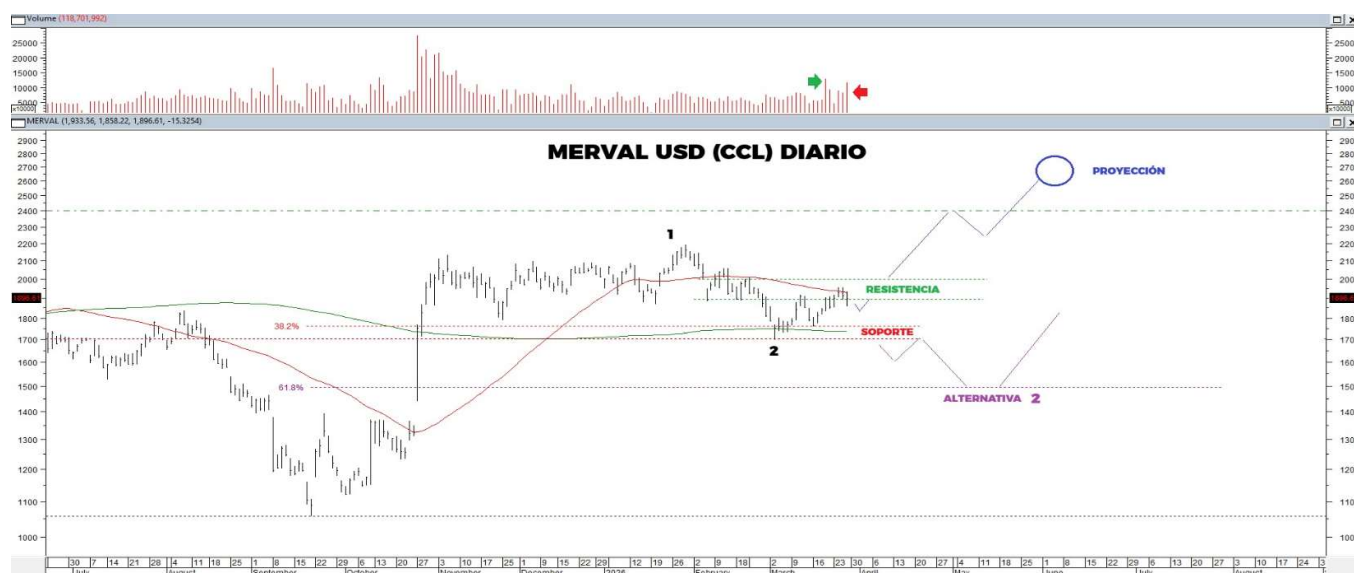
INDICE Merval USD (CCL)

TENDENCIA: ALCISTA – EN PROCESO CORRECTIVO

RESISTENCIA: 1900-2000 – 2200 – 2408 **SOPORTE:** 1770-1700 – 1500

El índice extiende recuperación hacia máximos de 1955 dólares y desde allí vimos el recorte del pasado viernes. Interesante observar que la baja del pasado viernes ha sido la primera vez que vemos expansión de volumen con el mercado bajando. Previamente, se observa que el índice expandía volumen en la subida, sin embargo, el índice no ha logrado superar la resistencia de 1900-2000 dólares y ello nos mantiene expectantes. Actualmente resulta necesario de subidas del índice por encima de la zona de escollo mencionada para que pueda validarse una reanudación alcista de fondo en el índice, buscando regresar hacia máximos de comienzos de año en los 2200 dólares y más tarde hacia instancias de máximos históricos conseguidos en el año 2025 en torno a los 2400 dólares. En relación con lo propuesto, el recorte en curso debería encontrar contención en la zona de 1770-1700 dólares, para luego el avance retome su curso.

Sólo con caídas del índice debajo de la zona de soporte mencionada en 1700 dólares, estaremos advirtiendo ante la presencia de una baja mayor, con proyección de 1500 dólares, para recién desde allí el avance del índice pueda quedar retomado como tendencia de fondo. Veremos...



Análisis Técnico

INDICE Merval PESOS

TENDENCIA: ALCISTA - EN PROCESO CORRECTIVO

RESISTENCIA: 2910000-3000000 - 3300000 **SOPORTE:** 2610000-2515000 - 2300000-2250000

El índice recupera posiciones en la última semana y los precios se encaminan hacia resistencia importante en la zona de 2910000-3000000 puntos.

Actualmente resulta necesario de subidas por encima de la resistencia mencionada para que pueda validarse una reanudación alcista directa del índice a nuevos máximos históricos en el índice, que sea capaz de llevar los precios por encima de la zona de 3290000-3300000 puntos, en camino de llevar los precios hacia la zona de 3500000-3600000 puntos e incluso hacia los 3800000 puntos.

En relación con lo propuesto, recortes eventuales deberían considerarse menores y con soporte en la zona de 2610000-2515000 puntos, para finalmente luego el avance continúe su curso hacia objetivos alcistas antes mencionados.

Solamente en caso de que tengamos caídas del índice debajo de la zona de soporte en 25150000 puntos, estaremos considerando que el proceso correctivo para el índice será mayor hacia instancias de soportes más deprimidas en la zona de 2300000-2250000 puntos, para recién desde allí el avance del índice retome su curso. Veremos...



Análisis Técnico

MERCADOS GLOBALES

Por Ruben J. Ullúa - FECHA: 30 de marzo de 2026

INDICE SP500

TENDENCIA: ALCISTA - EN PROCESO CORRECTIVO

RESISTENCIA: 6610-6770 - 7000 - 7350-7500 **SOPORTE:** 6500-6470 - 6200-6150

El índice profundiza su caída desde los máximos históricos, perforando soportes iniciales sugerido en la zona de 6500-6470 puntos y ante ello advertimos que el proceso de corrección será mayor, con siguiente área de contención en la zona de 6345-6170 puntos; comportamiento que se considera corrección parcial al trayecto de avance desarrollado previamente desde los mínimos de abril del pasado año 2025. Consideramos que recién tras un acceso del índice de lleno hacia la zona de soporte mencionada, un piso correctivo para la baja del índice podría ser conseguido y finalmente el avance del índice quedar retomado como tendencia principal hacia nuevos máximos históricos.

Actualmente resulta necesario de subidas del índice por encima de la zona de escollo en 6610-6770 puntos, para considerar que el piso correctivo ha sido conseguido y el avance ha quedado retomado.

Sólo en caso de que la baja en curso para el índice se agudice más allá de la zona de soporte mencionada en 6345-6170 puntos, estaremos advirtiendo ante un escenario correctivo mayor, al menos con destino de 6670-6500 dólares; área donde esta el 61.8% de recorte al avance previo y donde se iguala el tamaño de caída de inicios del pasado año 2025. Veremos...



Análisis Técnico

INDICE NASDAQ100

TENDENCIA: ALCISTA - EN PROCESO CORRECTIVO

RESISTENCIA: 24800-25000 - 26165 - 27500 **SOPORTE:** 23800-23600 - 22500-22400

Fuerte caída del índice en la última semana perfora soporte inicial sugerido de 23800-23600 puntos, para encaminar los precios hacia una siguiente zona de contención en torno a los 23000-22450 puntos, donde la baja en curso desde los máximos históricos de 26150 puntos recorta el 38.2% del avance previo iniciado en mínimos de abril del pasado años 2025.

Si bien los precios podrían buscar de lleno esta zona de contención mencionada en 23000-22450 puntos, en la medida que no sea quebrada estaremos expectantes de una reanudación alcista directa en los precios, buscando recuperar la baja previa desde los máximos históricos e incluso buscar instancias superiores para adelante.

Estaremos atentos ante subidas inmediatas del índice por encima de la zona de 24275-25000 puntos para considerar que el pisco correctivo ha sido conseguido y el avance del índice ha quedado retomado.

Sólo si la baja en curso para el índice se agudiza más allá de la zona de soporte mencionada en 23000-22475 puntos, estaremos advirtiéndolo ante la presencia de una baja mayor con destino de 22210-19230 puntos, área representada por el 61.8% de recorte al avance previo y donde la baja desde los máximos históricos iguala la proporción de la caída vista a comienzos del pasado año 2025, para recién desde allí el índice busque retomar alza como tendencia principal de fondo. Veremos...



Análisis Técnico

INVERTIR EN BOLSA

Av. del Libertador 498. Piso 10 - Torre Prourban (1414) C.A.B.A.

Tel: (+54 11) 5353-5500 <https://invertirenbolso.com.ar>

DESCARGO DE RESPONSABILIDAD

Este documento es distribuido al sólo efecto informativo, siendo propiedad de Invertir en Bolsa S.A. ("IEB"). No podrá ser distribuido ni reproducido sin autorización previa de IEB. La información incorporada en este documento proviene de fuentes públicas, siendo que IEB no ha sometido a las mismas a un proceso de auditoría, no otorga garantía de veracidad y/o exactitud sobre la misma, ni asume obligación alguna de actualizar la misma. Se advierte que parte de la información del presente documento está constituida por estimaciones futuras. Debido a riesgos e incertidumbres, los resultados reales o el desempeño de los valores negociables podrían diferir de dichas estimaciones. Además, todas las opiniones y estimaciones aquí expresadas están sujetas a cambios sin previo aviso. Los rendimientos pasados manifestados por valores negociables son un indicador y no implican, promesas de rendimientos futuros. IEB, sus ejecutivos u otros empleados, podrán hacer comentarios de mercado, orales o escritos, o transacciones que reflejen una opinión distinta a aquellas expresadas en el presente documento. El contenido de este documento no podrá ser considerado como una oferta, invitación o solicitud de ningún tipo para realizar actividades con valores negociables y otros activos financieros. Tampoco constituye en sí una recomendación de contratación de servicios o inversiones específicas. El receptor deberá basarse exclusivamente en su propia investigación, evaluación y juicio independiente para tomar una decisión relativa a la inversión, con el debido y previo asesoramiento legal e impositivo. IEB es un Agente de Liquidación y Compensación - Integral registrado bajo la matrícula n° 246, y Agente de Colocación y Distribución Integral de FCI registrado bajo la matrícula n° 59, en ambos casos de la CNV. Además, IEB es miembro de Bolsas y Mercados Argentinos S.A. (BYMA) n° 203, Mercado a Término de Rosario S.A. (ROFEX S.A) n° 313, Mercado Abierto Electrónico S.A. (MAE) n° 1695, y Mercado Argentino de Valores S.A. (MAV) n° 546.